

**ОПИСАНИЕ МЕСТОПОЛОЖЕНИЯ ГРАНИЦ ПУБЛИЧНОГО СЕРВИТУТА**  
(наименование объекта, местоположение границ которого описано (далее - объект))

Сведения об объекте		
№ п/п	Характеристики объекта	Описание характеристик
1	2	3
1	Местоположение объекта	644905, Омская область, район Омский, сельское поселение Магистральное, поселок Магистральный
2	Площадь объекта +/- величина погрешности определения площади (Р+/- Дельта Р)	2076 кв.м ± 13.11 кв.м
3	Иные характеристики объекта	<p>1. Публичный сервитут в целях строительства, реконструкции, эксплуатации объектов электросетевого хозяйства, их неотъемлемых технологических частей, необходимых для подключения (технологического присоединения) к сетям инженерно-технического обеспечения на земли, расположенные в кадастровом квартале 55:20:110601 и на части земельных участков с кадастровыми номерами 55:20:110101:4911, 55:20:000000:5084 55:20:000000:7294, 55:20:000000:6897, 55:20:110101:4930, 55:20:110101:4954, 55:20:110601:9949, 55:20:110601:10183, 55:20:110601:9911, 55:20:110601:10260, 55:20:110601:10074, 55:20:110601:10085, 55:20:110601:10083, 55:20:110601:9907. Владелец публичного сервитута: ПАО "Россети Сибирь". ИНН - 2460069527, ОГРН - 1052460054327. Почтовый адрес: 644037, Омская область, г. Омск, ул. Некрасова, д. 1. Адрес электронной почты: omskenergo@om.rosseti-sib.ru</p> <p>2. Срок публичного сервитута: Продолжительность: 49 лет</p>

Сведения о местоположении границ объекта					
1. Система координат МСК-55, зона 2   55.2					
2. Сведения о характерных точках границ объекта					
Обозначение характерных точек границ	Координаты, м		Метод определения координат характерной точки	Средняя квадратическая погрешность положения характерной точки (M <sub>t</sub> ), м	Описание обозначения точки на местности (при наличии)
	X	Y			
1	2	3	4	5	6
1	477258.94	2154825.71	Метод спутниковых геодезических измерений (определений)	0.10	Закрепление отсутствует

2	477257.79	2154827.36	Метод спутниковых геодезических измерений (определений)	0.10	Закрепление отсутствует
3	477242.58	2154818.99	Метод спутниковых геодезических измерений (определений)	0.10	Закрепление отсутствует
4	477238.47	2154815.75	Метод спутниковых геодезических измерений (определений)	0.10	Закрепление отсутствует
5	477231.47	2154810.30	Метод спутниковых геодезических измерений (определений)	0.10	Закрепление отсутствует
6	477210.38	2154790.83	Метод спутниковых геодезических измерений (определений)	0.10	Закрепление отсутствует
7	477189.24	2154802.40	Метод спутниковых геодезических измерений (определений)	0.10	Закрепление отсутствует
8	477078.19	2154840.40	Метод спутниковых геодезических измерений (определений)	0.10	Закрепление отсутствует
9	477006.16	2154864.61	Метод спутниковых геодезических измерений (определений)	0.10	Закрепление отсутствует
10	476935.85	2154886.88	Метод спутниковых геодезических измерений (определений)	0.10	Закрепление отсутствует
11	476903.56	2154896.62	Метод спутниковых геодезических измерений (определений)	0.10	Закрепление отсутствует
12	476849.29	2154911.10	Метод спутниковых геодезических измерений (определений)	0.10	Закрепление отсутствует
13	476752.29	2154936.79	Метод спутниковых геодезических измерений (определений)	0.10	Закрепление отсутствует
14	476713.67	2154946.34	Метод спутниковых геодезических измерений (определений)	0.10	Закрепление отсутствует
15	476678.20	2154953.50	Метод спутниковых геодезических измерений (определений)	0.10	Закрепление отсутствует
16	476618.19	2154953.35	Метод спутниковых геодезических измерений (определений)	0.10	Закрепление отсутствует
17	476618.20	2154951.35	Метод спутниковых геодезических измерений (определений)	0.10	Закрепление отсутствует
18	476644.73	2154950.35	Метод спутниковых геодезических измерений (определений)	0.10	Закрепление отсутствует

19	476675.50	2154951.49	Метод спутниковых геодезических измерений (определений)	0.10	Закрепление отсутствует
20	476730.86	2154938.55	Метод спутниковых геодезических измерений (определений)	0.10	Закрепление отсутствует
21	476872.90	2154901.05	Метод спутниковых геодезических измерений (определений)	0.10	Закрепление отсутствует
22	476910.59	2154890.58	Метод спутниковых геодезических измерений (определений)	0.10	Закрепление отсутствует
23	476924.46	2154887.24	Метод спутниковых геодезических измерений (определений)	0.10	Закрепление отсутствует
24	476934.95	2154884.02	Метод спутниковых геодезических измерений (определений)	0.10	Закрепление отсутствует
25	477022.34	2154856.34	Метод спутниковых геодезических измерений (определений)	0.10	Закрепление отсутствует
26	477076.15	2154837.93	Метод спутниковых геодезических измерений (определений)	0.10	Закрепление отсутствует
27	477188.19	2154799.59	Метод спутниковых геодезических измерений (определений)	0.10	Закрепление отсутствует
28	477210.54	2154788.47	Метод спутниковых геодезических измерений (определений)	0.10	Закрепление отсутствует
29	477221.71	2154798.39	Метод спутниковых геодезических измерений (определений)	0.10	Закрепление отсутствует
30	477235.25	2154810.75	Метод спутниковых геодезических измерений (определений)	0.10	Закрепление отсутствует
31	477243.68	2154817.31	Метод спутниковых геодезических измерений (определений)	0.10	Закрепление отсутствует
1	477258.94	2154825.71	Метод спутниковых геодезических измерений (определений)	0.10	Закрепление отсутствует



Схема расположения границ публичного сервитута



Масштаб 1:1000

Используемые условные знаки и обозначения:

	Характерная точка границы публичного сервитута
	Граница публичного сервитута
	Граница охранной зоны
	Граница и номер земельного участка, учтенного в ГКН
	Граница и номер кадастрового квартала
	Ось проектируемого объекта



Схема расположения границ публичного сервитута



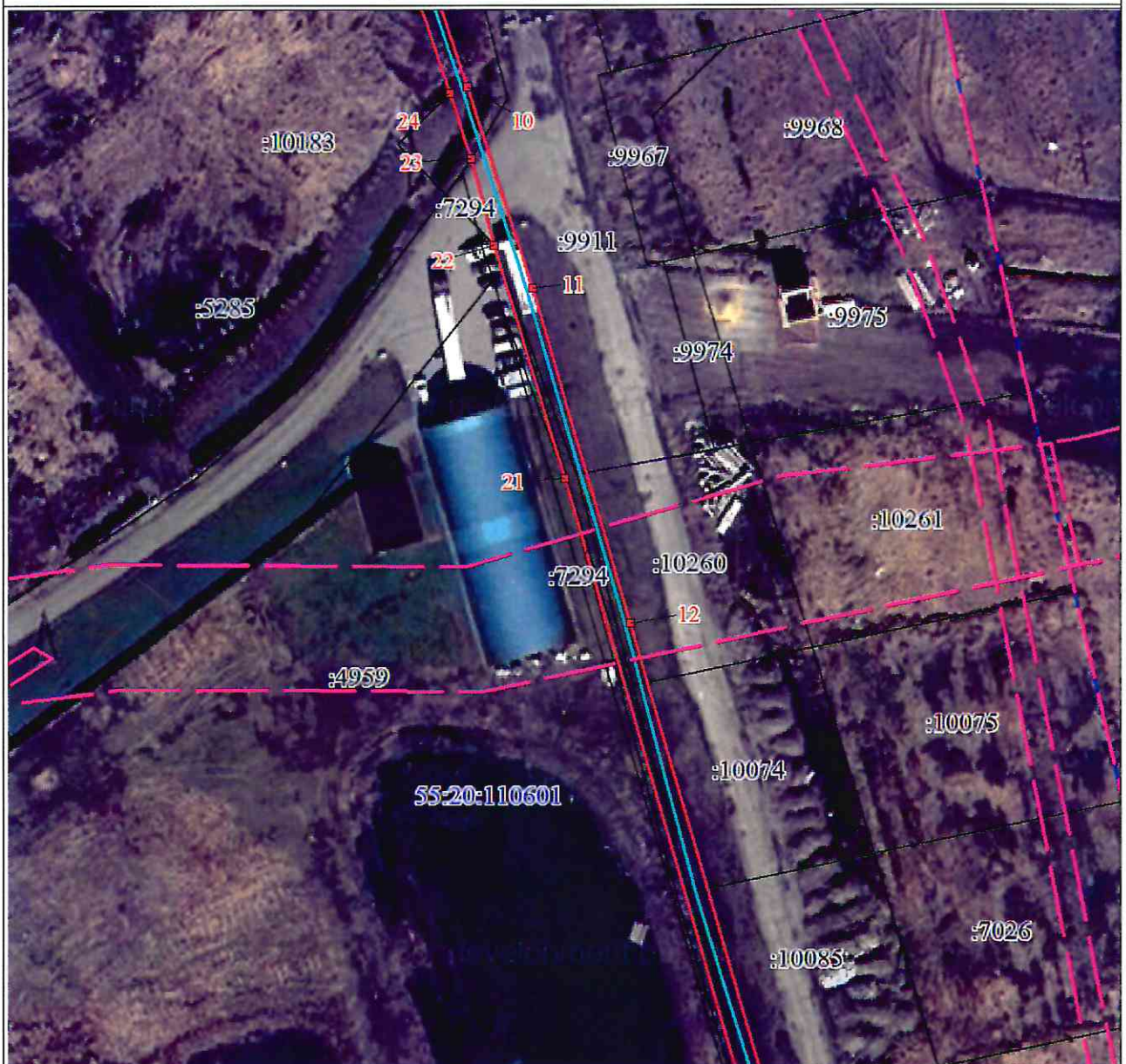
Масштаб 1:1000

Используемые условные знаки и обозначения:

Условные обозначения представлены на листе 1



Схема расположения границ публичного сервитута



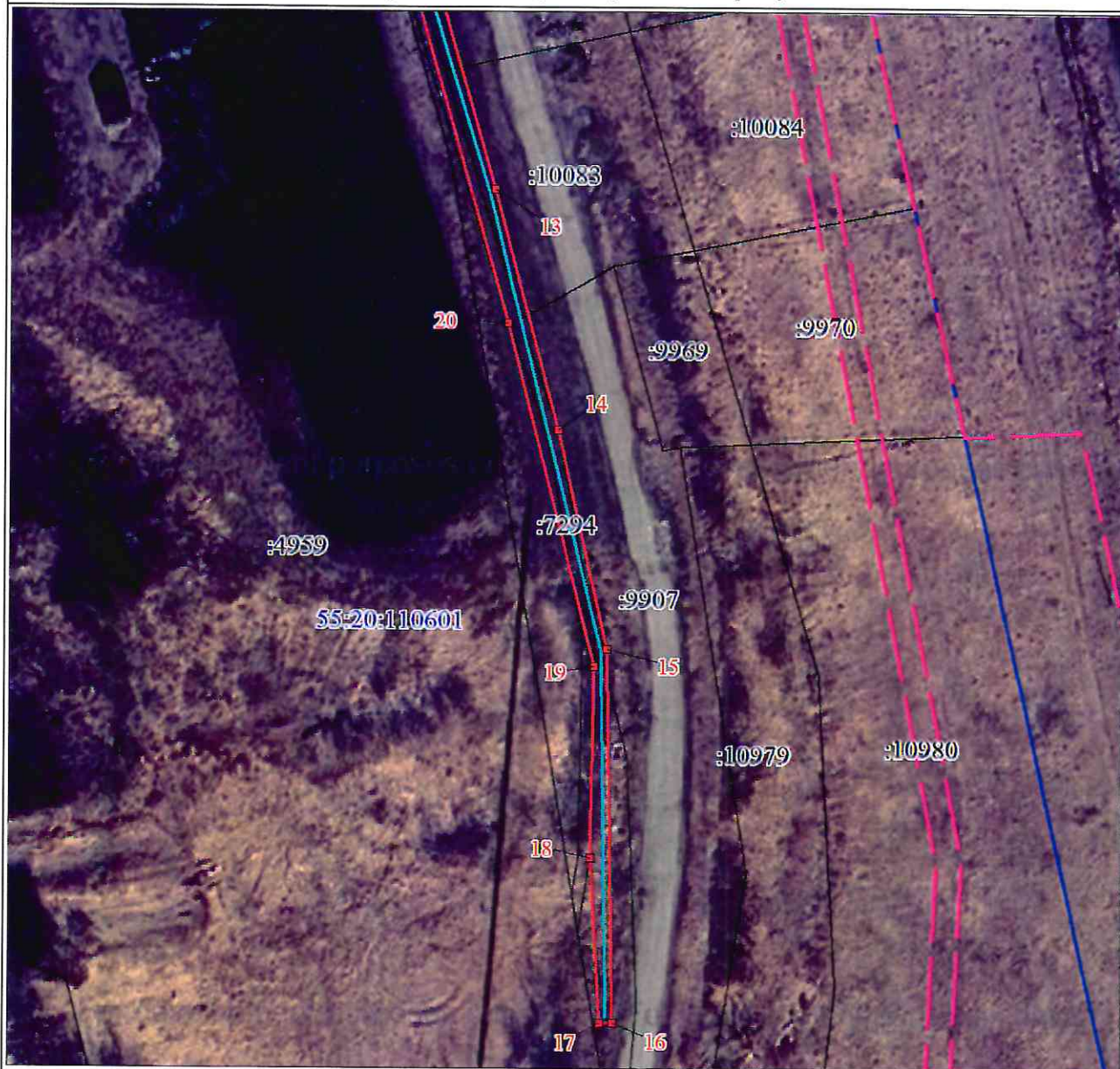
Масштаб 1:1000

Используемые условные знаки и обозначения:

Условные обозначения представлены на листе 1



Схема расположения границ публичного сервитута



Масштаб 1:1000

Используемые условные знаки и обозначения:

Условные обозначения представлены на листе 1